

ВАШ ПЕРСОНАЛЬНЫЙ ЭКЗЕМПЛЯР | YOUR PERSONAL COPY

АЭРОФЛОТ

БОРТОВОЙ ЖУРНАЛ | INFLIGHT MAGAZINE



Premium

№7 ИЮЛЬ | JULY 2012

PAGES
IN ENGLISH
INSIDE

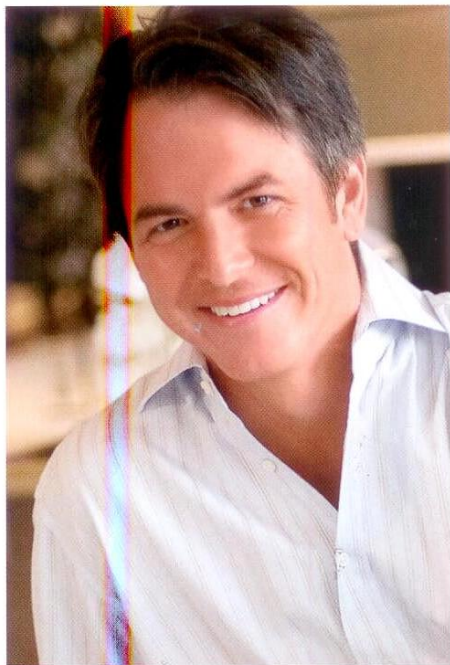


ЭНОТЕКИ МИРА

ЛУЧШИЕ
СПА-ЦЕНТРЫ

ИСКЬЯ. ОСТРОВ
ОЧАРОВАНИЯ

ИСТОРИЯ
ОДНОЙ «ЛЕЙКИ»



Ковры из Техаса

РАБОТЫ КАЙЛА БАНТИНГА НЕ ПРОСТО ОРИГИНАЛЬНЫ. ЭТО — ИСТИННЫЕ, НЕПОВТОРИМЫЕ ШЕДЕВРЫ РУЧНОЙ РАБОТЫ

текст МАРИЯ ВЕДЕНИЧЕВА

ВСЕ НАЧИНАЛОСЬ с обыкновенной мастерской по пошиву мотоэкипировки на окраине Остина. Кайл вспоминает, как сидел в арендуемом помещении весь в коровьей шерсти, похожий на снежного человека, и, словно техасский ковбой, умирал своего быка — кожа коровы оказалась строптивым материалом. А ведь еще совсем недавно у них с братом в Сан-Франциско была своя продакшн-студия, бизнес процветал, но с художественными генами не поспоришь. По линии матери в семье Кайла были краснодеревщики, отец — изобретатель-энтузиаст. Однажды он предложил своим предприимчивым родственникам украсить столешницы мозаикой из нарезанной коровьей кожи. Необычные столы стали расходиться на местных родео как горячие пирожки. Это детское воспоминание стало отправной точкой в карьере Бантинга-младшего. В 2001 году он основал компанию Kyle Bunting по производству ковров из коровьей кожи. Бантинг не был первопроходцем, открывшим миру этот материал, но он расширил представление о его мягкой, как у шелка, фактуре, добавив к тактильным ощущениям дизайнерский подход. Модели, которые предлагает Бантинг, неординарны. Каждая создана талантливым дизайнером — Дэвидом Роквеллом, Жуин Хо или Холи Хант. Но первой была Шерил Роули, основательница знаменитой дизайн-студии Cheryl Rowley Design. Она помогла вопло-

тить американскую мечту Бантинга и заодно научила его доверять авторам. Что она сделала? Выкрасила коровьи шкуры в зеленый цвет. Заказчикам пришлось по вкусу. Сегодня в палитре компании более 70 цветов и сложных оттенков. Все изделия Kyle Bunting, а это не только ковры, но и настенные панно, и материалы для обивки, и даже арт-мебель эмоционально провокативны и технически хитроумны. Так, есть модели с объемным рисунком, создающим 3D-эффект. Излюбленной же остается лоскутная техника пэчворк, в которой создаются геометрические рисунки: круги, волны, зигзаги, ромбы и вечная классика — полоска. У Бантинга она может быть рельефной, многоцветной, переливчатой. На исполнение одного заказа уходит от 6 до 10 недель. Каждое изделие комбинируется и спивается вручную по уникальному методу. Для Бантинга очевидно, что топовый сегмент, для которого он работает, а это корпоративные заказчики, владельцы частных резиденций и отелей сетей, подразумевает профессиональный перфекционизм и эксклюзивность работы, в которой нет стандартов, но есть результат — единственные в своем роде, неповторимые вещи. Кстати, «художества» Kyle Bunting дополнены особым качеством материалов: отборной кожей из Италии и Бразилии. Любопытно? В Москве весь модельный ряд представлен в шоу-руме мебели и интерьера Veranda Seven. 